



ESPACE ST-DENIS
STUDIO CABARET
DESSINS TECHNIQUE

MONTRÉAL, QC

CONFIGURATION

NUMERO DU DESSIN	DESCRIPTION DU DESSIN
TZT-TSD-CO-000	PAGE COUVERTURE / LISTE DES DESSINS
TZT-TSD-CO-001	PLAN ET COUPE SALLE - CONFIGURATION CABARET OPTION 1 - RANGES DE 5 À 6 TABLES
TZT-TSD-CO-101B	PLAN ET COUPE SALLE - CONFIGURATION CABARET OPTION 1 - RANGES DE 6 À 7 TABLES
TZT-TSD-CO-102	PLAN ET COUPE SALLE - CONFIGURATION CABARET OPTION 2
TZT-TSD-CO-103	PLAN ET COUPE SALLE - CONFIGURATION SOUPER-SPECTACLE OPTION 1
TZT-TSD-CO-104	PLAN ET COUPE SALLE - CONFIGURATION SOUPER-SPECTACLE OPTION 2
TZT-TSD-CO-105	PLAN ET COUPE SALLE - CONFIGURATION SOUPER-SPECTACLE OPTION 3
TZT-TSD-CO-106	PLAN ET COUPE SALLE - CONFIGURATION TABLES RONDDES OPTION 1
TZT-TSD-CO-107	PLAN ET COUPE SALLE - CONFIGURATION TABLES RONDDES OPTION 2
TZT-TSD-CO-108	PLAN ET COUPE SALLE - CONFIGURATION ITALIENNE
TZT-TSD-CO-109	PLAN ET COUPE SALLE - CONFIGURATION CABARET SUR SCÈNE ET EN SALLE + SCÈNE CENTRALE DE 16' DIA.
TZT-TSD-CO-110	PLAN ET COUPE SALLE - CONFIGURATION CABARET ET PISTE DE DANSE
TZT-TSD-CO-111	PLAN ET COUPE SALLE - CONFIGURATION COCKTAIL ET REPAS
TZT-TSD-CO-112	PLAN ET COUPE SALLE - CONFIGURATION COCKTAIL ET REPAS + SCÈNE CENTRALE DE 8' ET 12' DIA.
TZT-TSD-CO-113	PLAN BAR / TERRASSE - CONFIGURATION 40 CHAISES
TZT-TSD-CO-114	PLAN BAR / TERRASSE - CONFIGURATION 48 CHAISES
TZT-TSD-CO-115	PLAN BAR / TERRASSE - CONFIGURATION 54 CHAISES
TZT-TSD-CO-116	PLAN BAR / TERRASSE - CONFIGURATION 56 CHAISES
TZT-TSD-CO-117	PLAN BAR / TERRASSE - CONFIGURATION 60 CHAISES



5524, rue Saint-Patrick, Bureau 505
Montréal (Qc) H4E 1A8 CANADA
Téléphone : (514) 843-7473
Télécopieur : (514) 843-3815
Courriel : info@trizart-alliance.com

1810 E Sahara Ave., Suite 725
Las Vegas NV 89104 U.S.A.
Téléphone : (702) 614-6850
Télécopieur : (702) 614-8883
Courriel : info@trizart-alliance.com

NOTES

- CE DESSIN VOUS EST ACHEMINÉ À
TITRE DE RÉFÉRENCE SEULEMENT.

- AUCUNE DIMENSION NE DOIT ÊTRE MESURÉE SUR CE DESSIN.

- LES PROFESSIONNELS DOIVENT VÉRIFIER QUE TOUTES LES DIMENSIONS SONT CONFORMES AU C.N.B. OU TOUTS AUTRES RÈGLEMENTS ET NORMES POUVANT S'Y APPLIQUER.

- SI DES ERREURS OU DES OMISSIONS SONT RELEVÉES, LE PROFESSIONNEL DOIT EN INFORMER LE CONSULTANT LE PLUS RAPIDEMENT POSSIBLE.

- VOUS NE DEVEZ EN AUCUN CAS
UTILISER CE DESSIN À DES FINS DE
SOUMISSION OU DE CONSTRUCTION,
À MOINS QU'IL SOIT INCORPORÉ AUX
DESSINS DES PROFESSIONNELS.

ÉMIS POUR :

[illegible]

PROJET

ESPACE ST-DENIS
STUDIO CABARET
DESSINS TECHNIQUE
MONTRÉAL, QC

TITRE

PAGE COUVERTURE
LISTE DES DESSINS

DESSINÉ PAR

M.C.

DATE DE CRÉATION

2023-06-09

ÉCHELLE

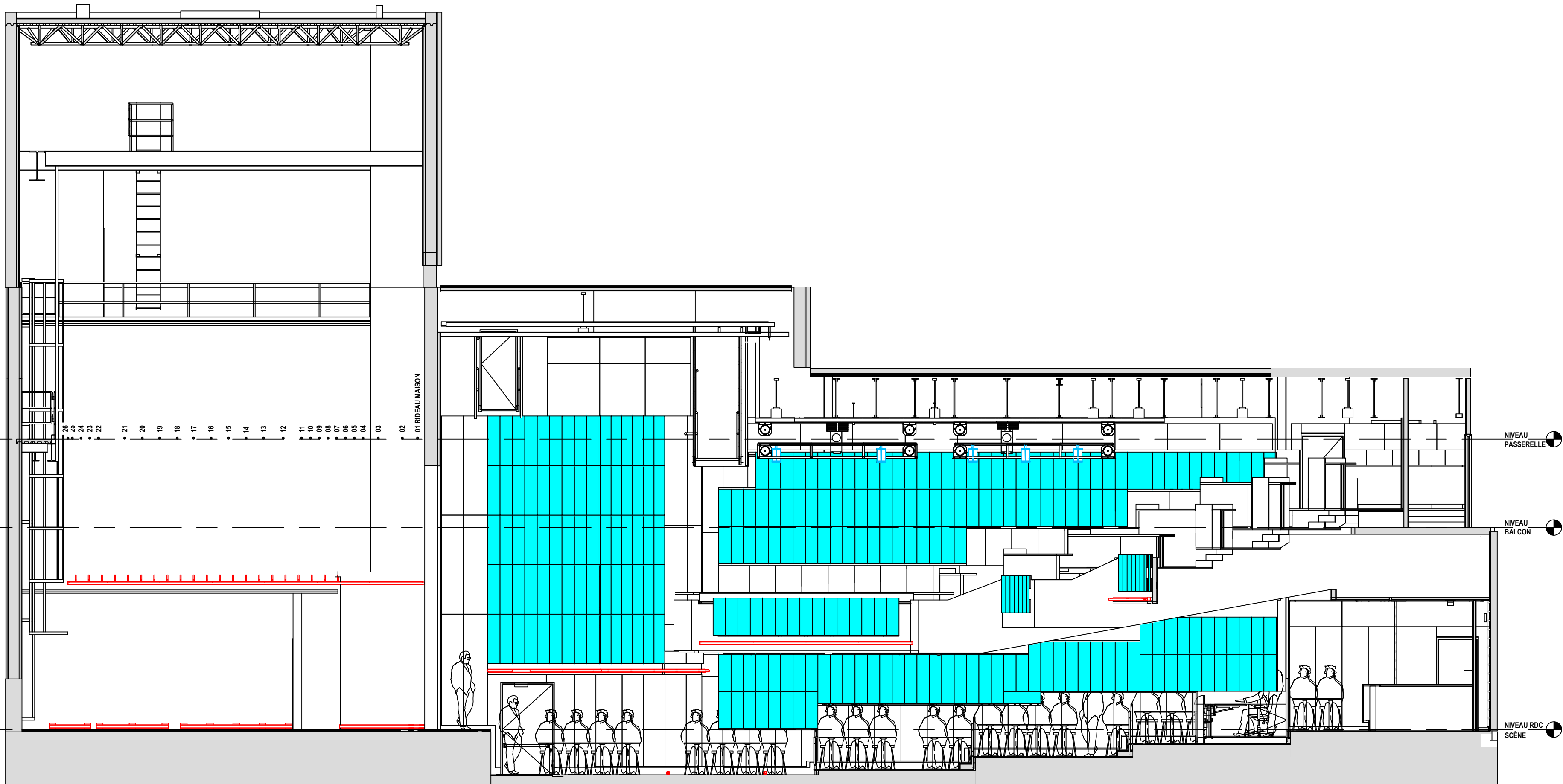
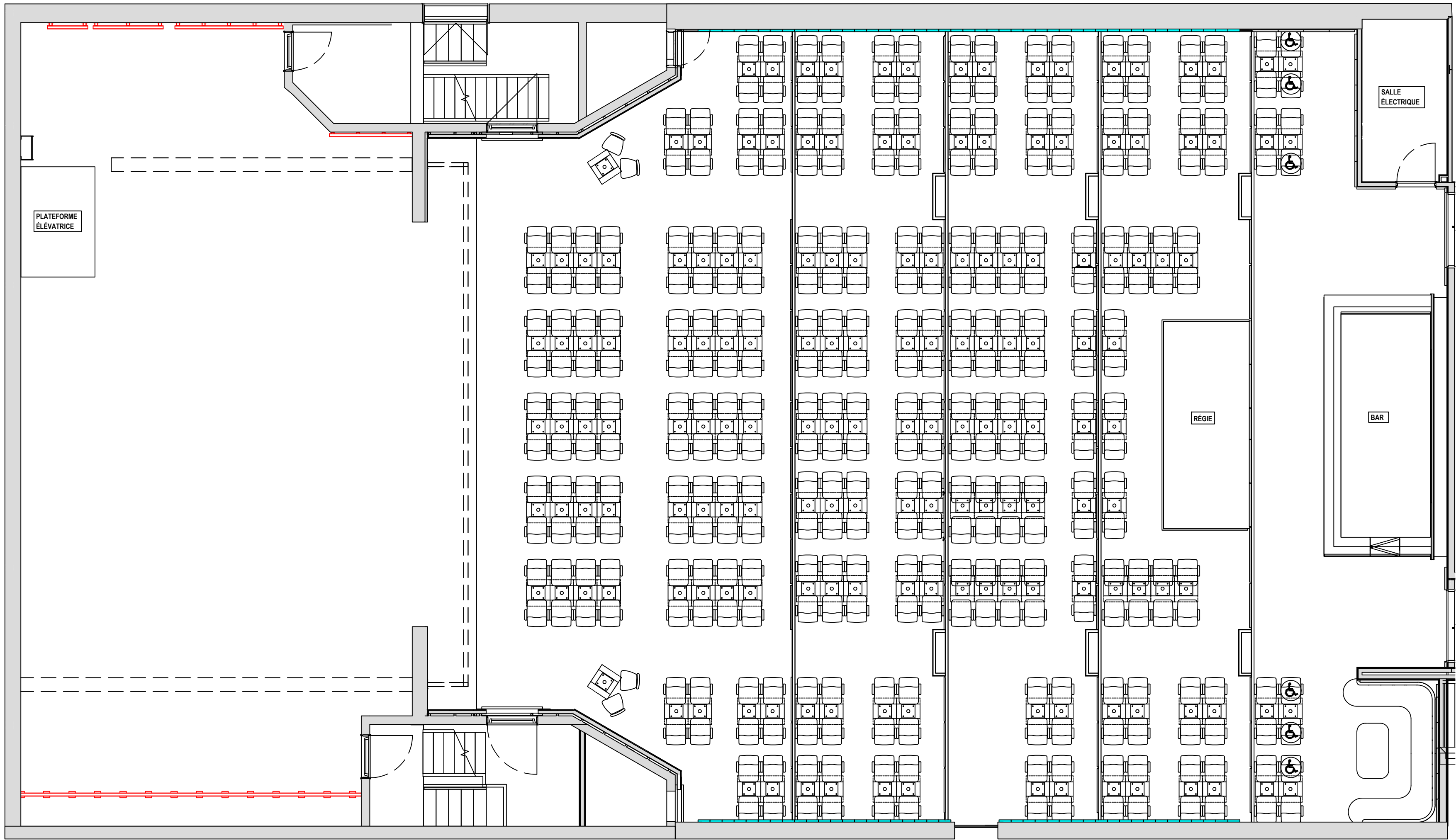
FORMAT

N/A

A1

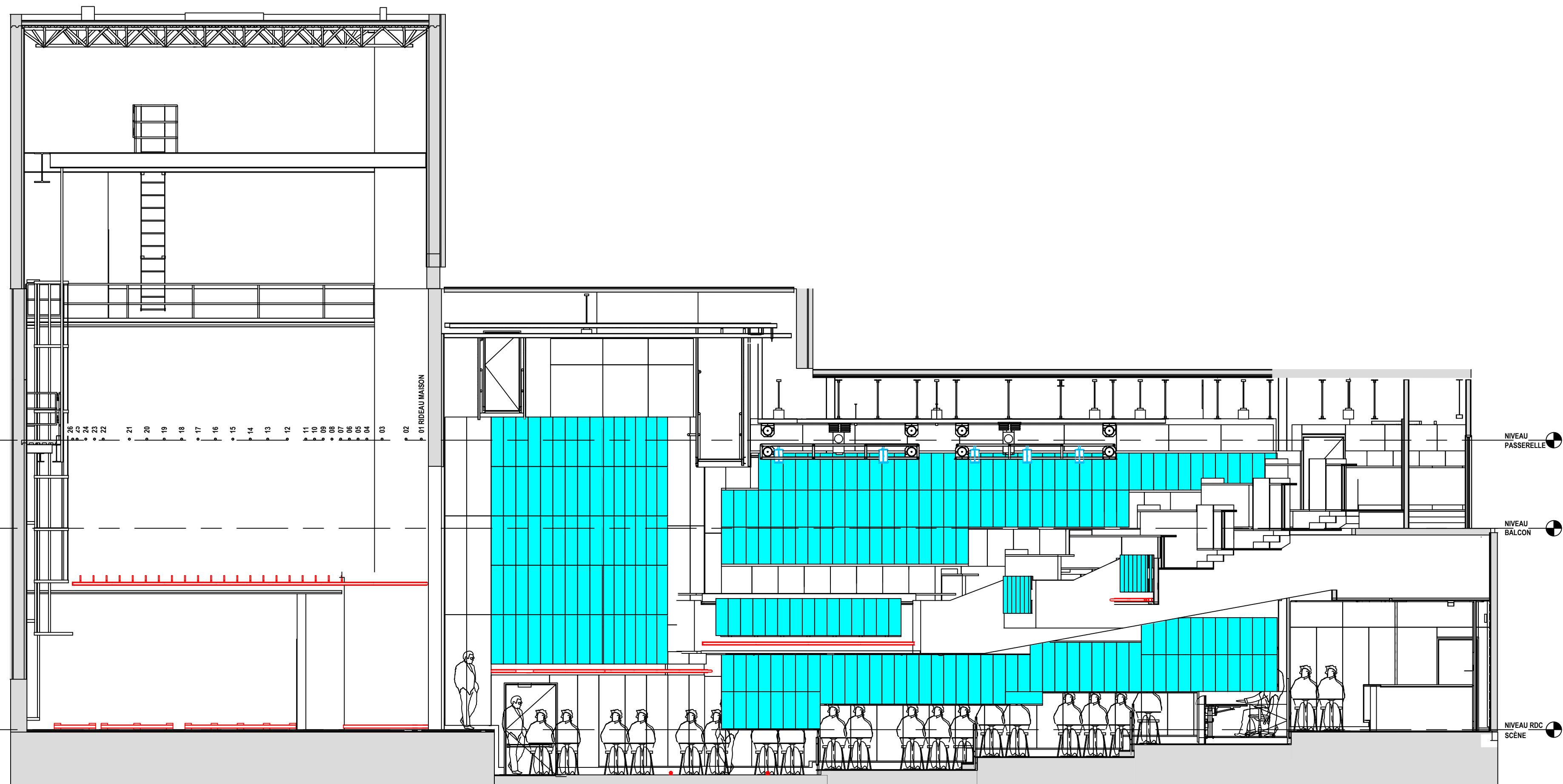
NUMÉRO DESSIN

TZT-TSD-CO-000

[illegible]

TZT-TSD-CO-102

\\proj01\proj01\00\MONTREAL\TDS5 202309 St-Denis StudioCabaret dessins techniques\Autocad\ORIGINAL\ARCHITECTURE\T-Z-ESPACE ST-DENIS STUDIO CABARET CONFIGURATION.dwg



1810 E Sahara Ave., Suite 725
Las Vegas NV 89104 U.S.A.
Téléphone : (702) 614-6850
Télécopieur : (702) 614-8883
Courriel : info@trizart-alliance.com

- CE DESSIN VOUS EST ACHEMINÉ À
TITRE DE RÉFÉRENCE SEULEMENT.

- LES PROFESSIONNELS DOIVENT VÉRIFIER QUE TOUTES LES DIMENSIONS SONT CONFORMES AU C.N.B. OU TOUTS AUTRES RÈGLEMENTS ET NORMES POUVANT S'Y APPLIQUER.

- SI DES ERREURS OU DES OMISSIONS SONT RELEVÉES, LE PROFESSIONNEL DOIT EN INFORMER LE CONSULTANT LE PLUS RAPIDEMENT POSSIBLE.

- VOUS NE DEVEZ EN AUCUN CAS
UTILISER CE DESSIN À DES FINS DE
SOUSSION OU DE CONSTRUCTION,
À MOINS QU'IL SOIT INCORPORÉ AUX
DESSINS DES PROFESSIONNELS.

1992	1993
1993	1994
1994	1995
1995	1996
1996	1997
1997	1998
1998	1999
1999	2000
2000	2001
2001	2002
2002	2003
2003	2004
2004	2005
2005	2006
2006	2007
2007	2008
2008	2009
2009	2010
2010	2011

ESPACE ST-DENIS
STUDIO CABARET
DESSINS TECHNIQUE
MONTRÉAL, QC

PLAN ET COUPE SALLE
CONFIGURATION
SOUPER-SPECTACLE
OPTION 1

M.C.

2023-06-09

FORMAT

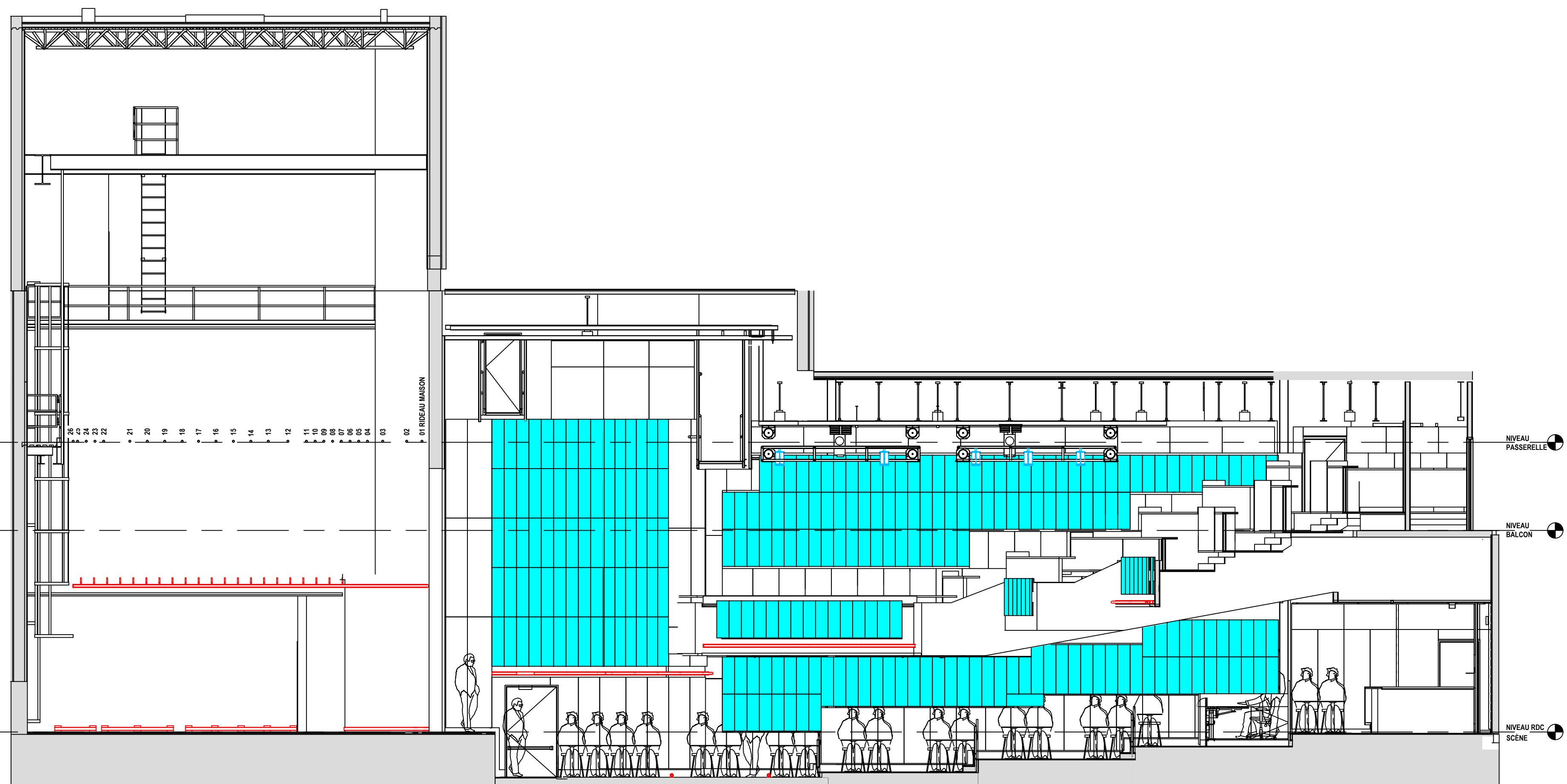
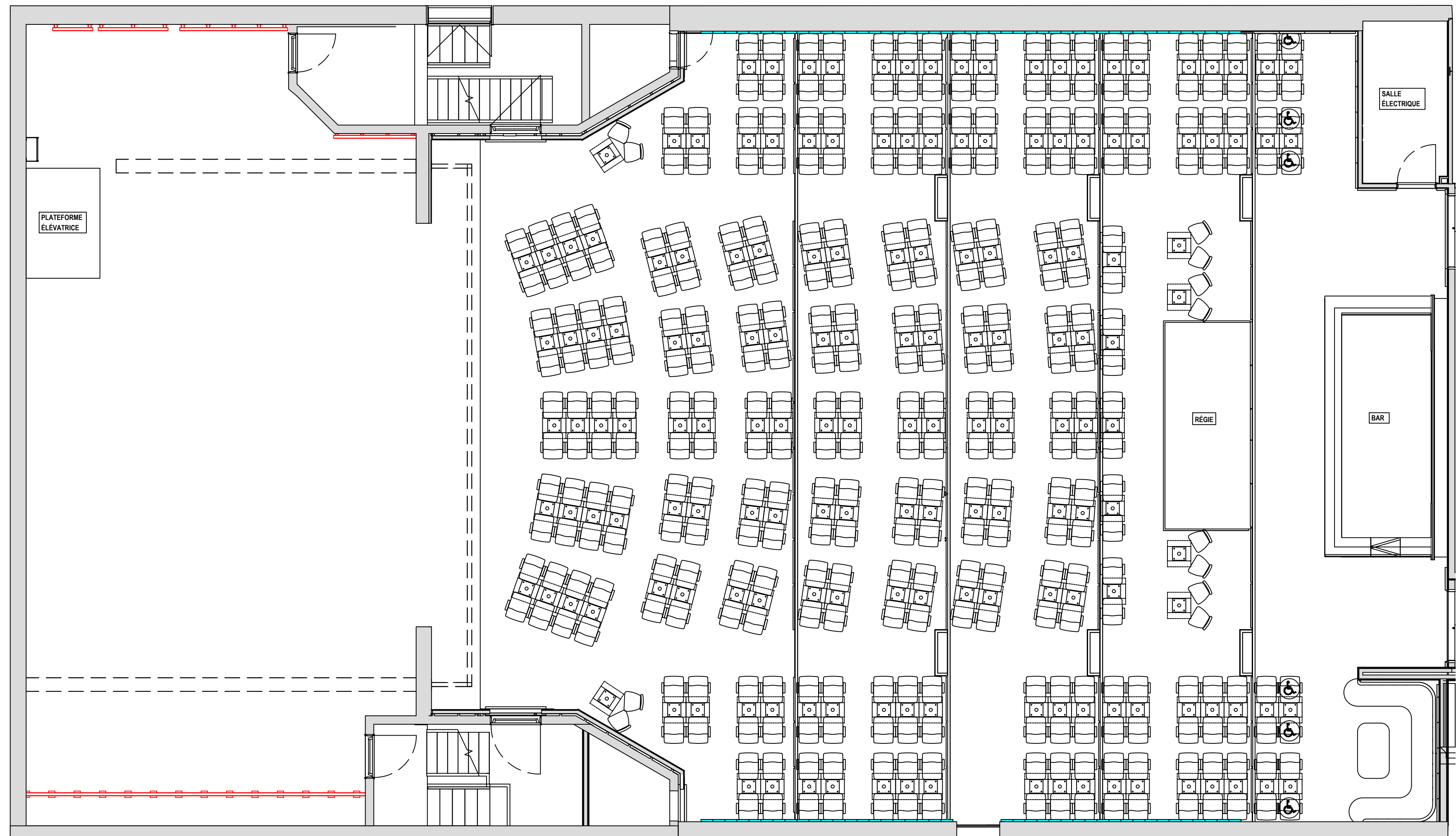
1:75

A1

NUMÉRO DESSIN

TZT-TSD-CO-103

CAPACITÉ CONFIGURATION SOUPER-SPECTACLE			
OPTION 3			
SECTIONS	FAUTEUILS	FAUTEUILS ROULANTS	TABLES
PARTERRE	334	6	167
BALCON	120	0	0
TOTAL	454	6	167



524, rue Saint-Patrick, Bureau 505
Montréal (Qc) H4E 1A8 CANADA
Téléphone : (514) 843-7473
Télécopieur : (514) 843-3815
Courriel : info@trizart-alliance.com

1810 E Sahara Ave., Suite 725
Las Vegas NV 89104 U.S.A.
Téléphone : (702) 614-6850
Télécopieur : (702) 614-8883
Courriel : info@trizart-alliance.com

NOTES

CE DESSIN VOUS EST ACHEMINÉ À
TITRE DE RÉFÉRENCE SEULEMENT.

AUCUNE DIMENSION NE DOIT ÊTRE
MESURÉE SUR CE DESSIN.

LES PROFESSIONNELS DOIVENT
VÉRIFIER QUE TOUTES LES
DIMENSIONS SONT CONFORMES AU
C.N.B. OU TOUTS AUTRES
RÈGLEMENTS ET NORMES POUVANT
S'Y APPLIQUER.

SI DES ERREURS OU DES OMISSIONS SONT RELEVÉES, LE PROFESSIONNEL DOIT EN INFORMER LE CONSULTANT LE PLUS RAPIDEMENT POSSIBLE.

VOUS NE DEVEZ EN AUCUN CAS
UTILISER CE DESSIN À DES FINS DE
SOUMISSION OU DE CONSTRUCTION,
À MOINS QU'IL SOIT INCORPORÉ AUX
DESSINS DES PROFESSIONNELS.

ÉMIS POUR :

[illegible]

PROJET

ESPACE ST-DENIS
STUDIO CABARET
DESSINS TECHNIQUE
MONTREAL, QC

TITRE

PLAN ET COUPE SALLE
CONFIGURATION
SOUPER-SPECTACLE
OPTION 3

DESSINÉ PAR
M.C.

DATE DE CRÉATION
2023-06-09

ÉCHELLE	FORMAT
1:75	A1

NUMÉRO DESSIN

TZT-TSD-CO-105

UN DESSIN VOUS EST ACHEMINÉ À
L'ÉTRE DE RÉFÉRENCE SEULEMENT.

AUCUNE DIMENSION NE DOIT ÊTRE
ESSURÉE SUR CE DESSIN.

LES PROFESSIONNELS DOIVENT
VÉRIFIER QUE TOUTES LES
DIMENSIONS SONT CONFORMES AU
D.B.C. ET À D'AUTRES
RÈGLES ET NORMES POUVANT
S'APPLIQUER.

EN CAS D'ERREURS OU DES
OMISSIONS SONT RÉVÉLÉES, LE
PROFESSEUR CONSEILLER, EN INFORMANT
CONSULTANT LE PLUS
RAPIDEMENT POSSIBLE.

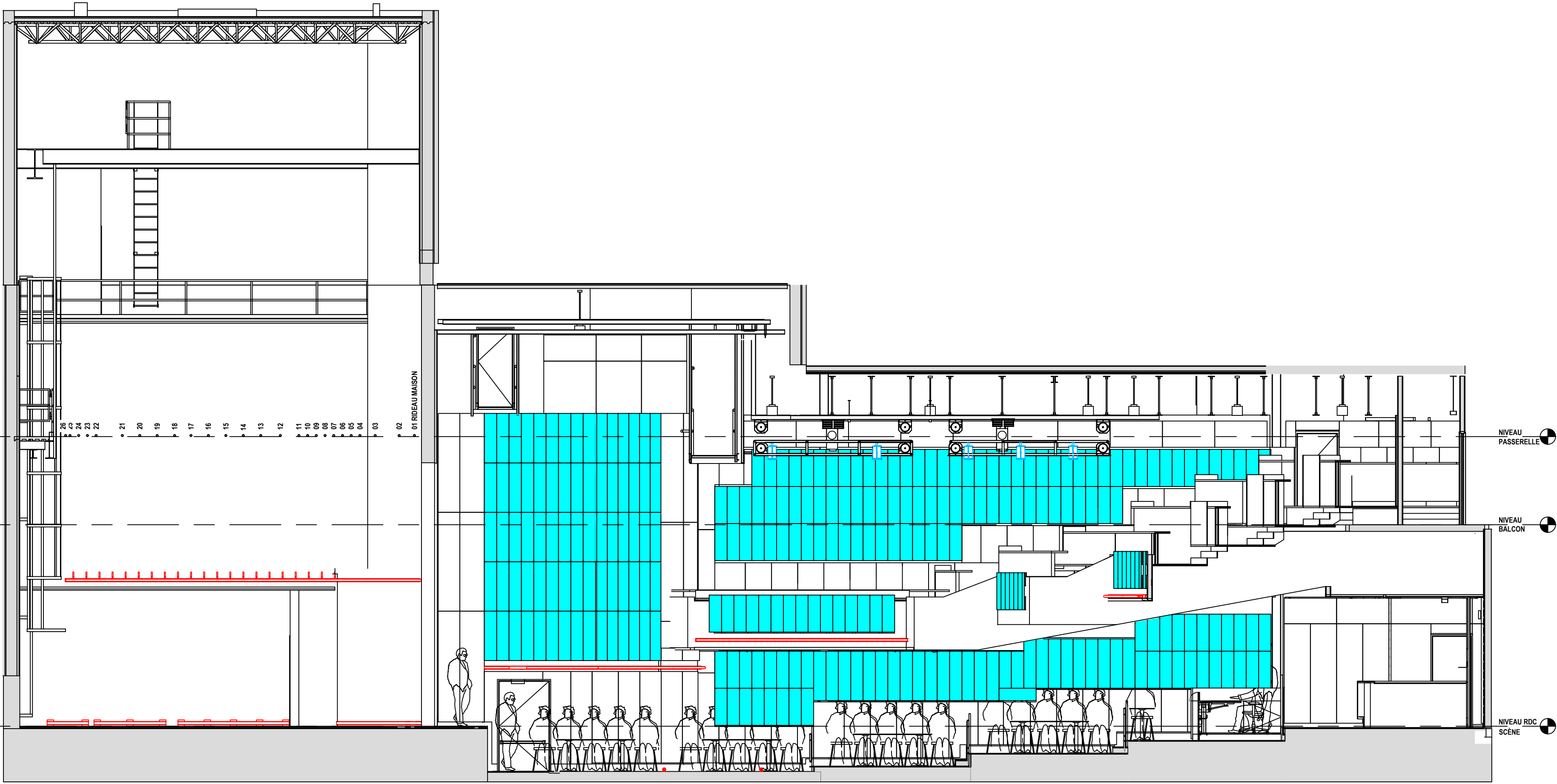
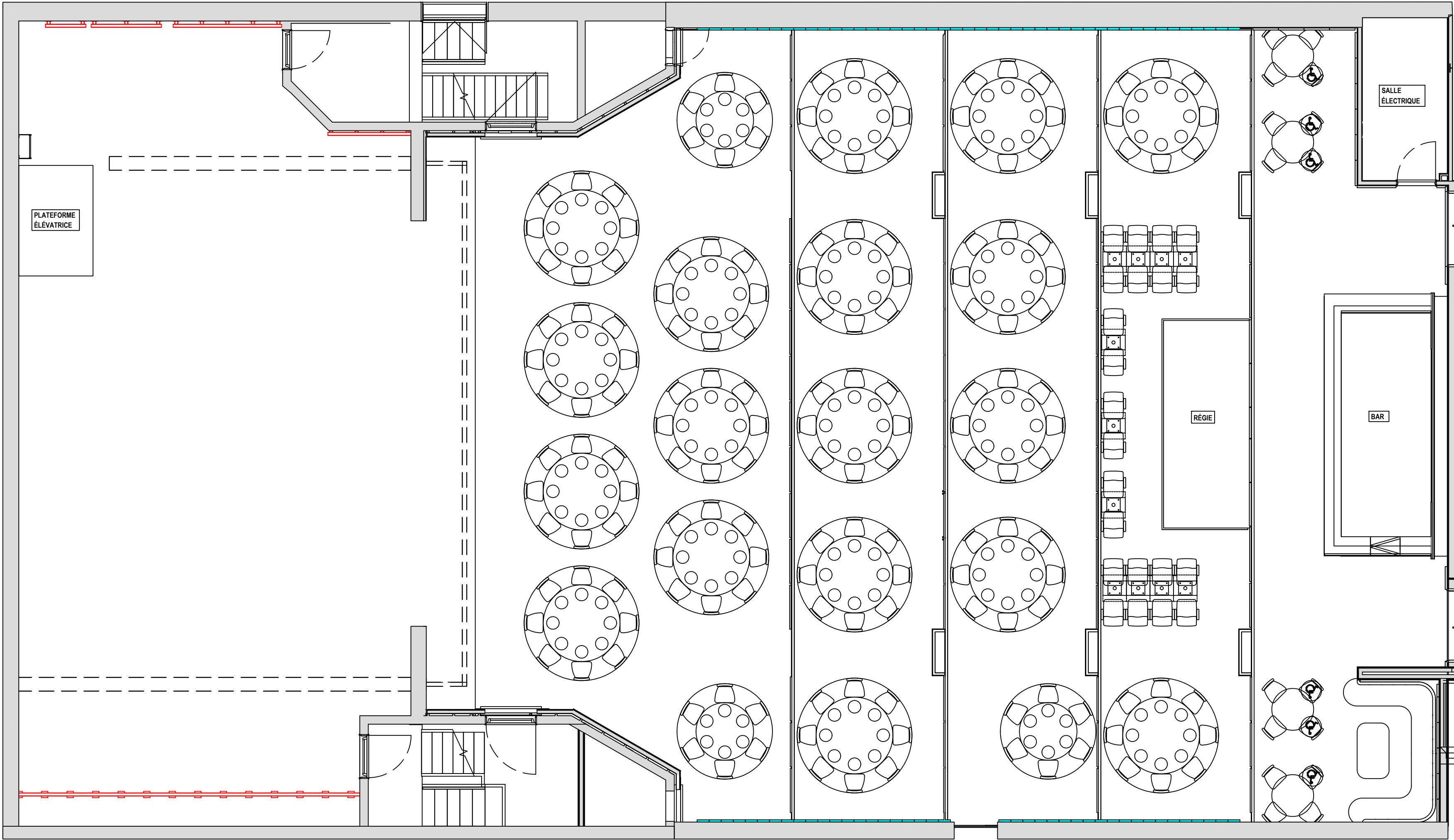
VOUS NE DEVEZ EN AUCUN CAS
UTILISER CE DESSIN À DES FINS DE
DÉMONSTRATION OU DE CONSTRUCTION,
MÊME S'IL S'AGIT D'ÊTRE INCORPORÉ AUX
MOYENS DES PROFESSIONNELS.

PROJET
ESPACE ST-DENIS
STUDIO CABARET
DESSINS TECHNIQUE
MONTREAL, QC

PLAN ET COUPE SALLE
CONFIGURATION
TABLES RONDES
OPTION 1

TZT-TSD-CO-106

QUANTITÉ DES TABLES	
TYPE DES TABLES	TABLES
TABLES RONDES 8 PERSONNES	18 TABLES
TABLES RONDES 6 PERSONNES	3 TABLES
TABLES RONDES 4 PERSONNES	4 TABLES
TABLES CARRÉS	11 TABLES



UN DESSIN VOUS EST ACHÉMINÉ
À L'ÉTRE DE RÉFÉRENCE SEULEMENT.

AUCUNE DIMENSION NE DOIT ÊTRE
ESSURÉE SUR CE DESSIN.

LES PROFESSIONNELS DOIVENT
VÉRIFIER QUE TOUTES LES
DIMENSIONS SONT CONFORMES AU
D.B.C. ET À D'AUTRES
RÈGLES ET NORMES POUVANT
S'APPLIQUER.

EN CAS D'ERREURS OU DES
DIMENSIONS SONT RÉVÉLÉES, LE
PROFANE DOIT CONSTATER, EN INFORMANT
CONSULTANT LE PLUS
RAPIDEMENT POSSIBLE.

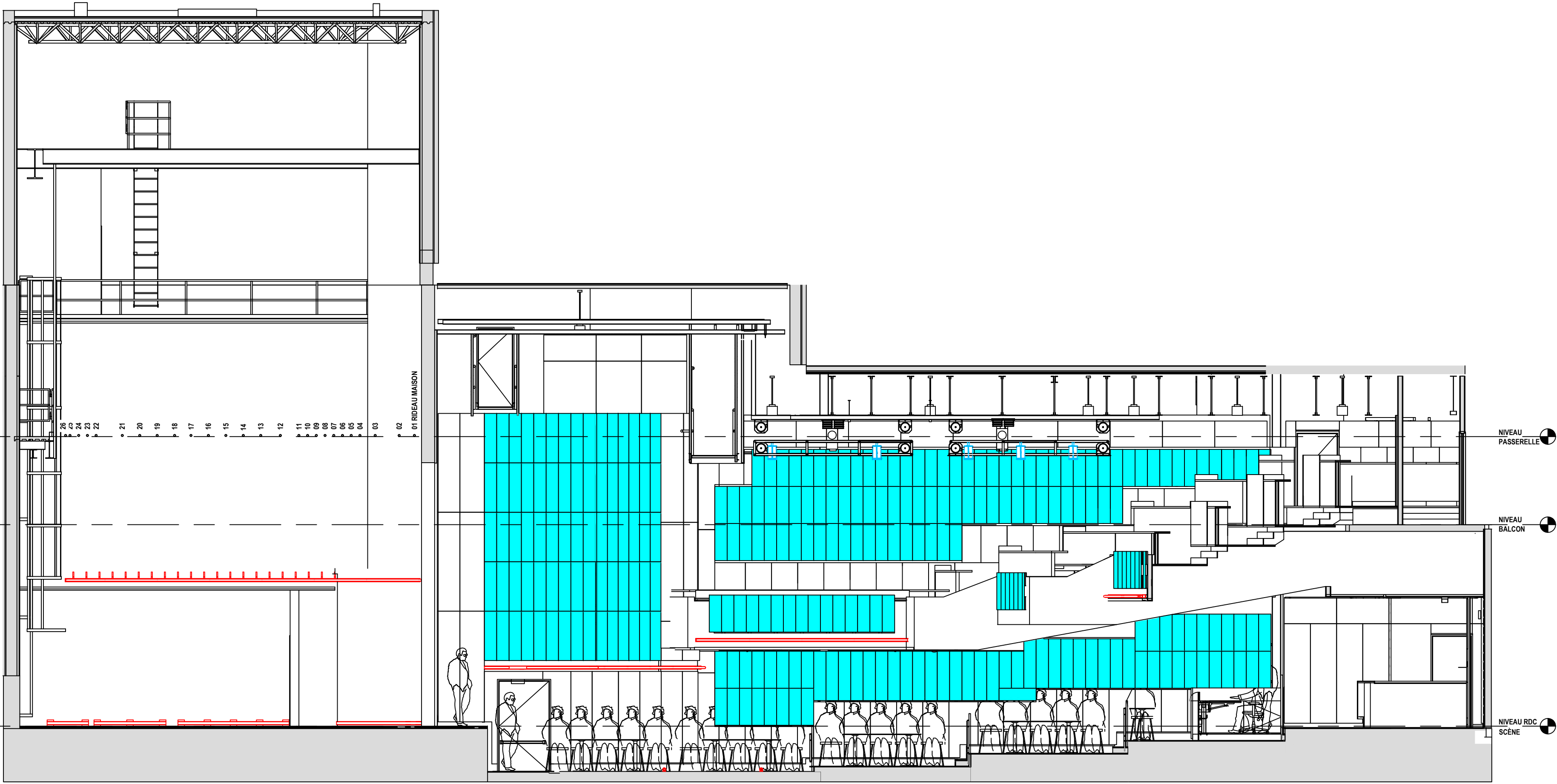
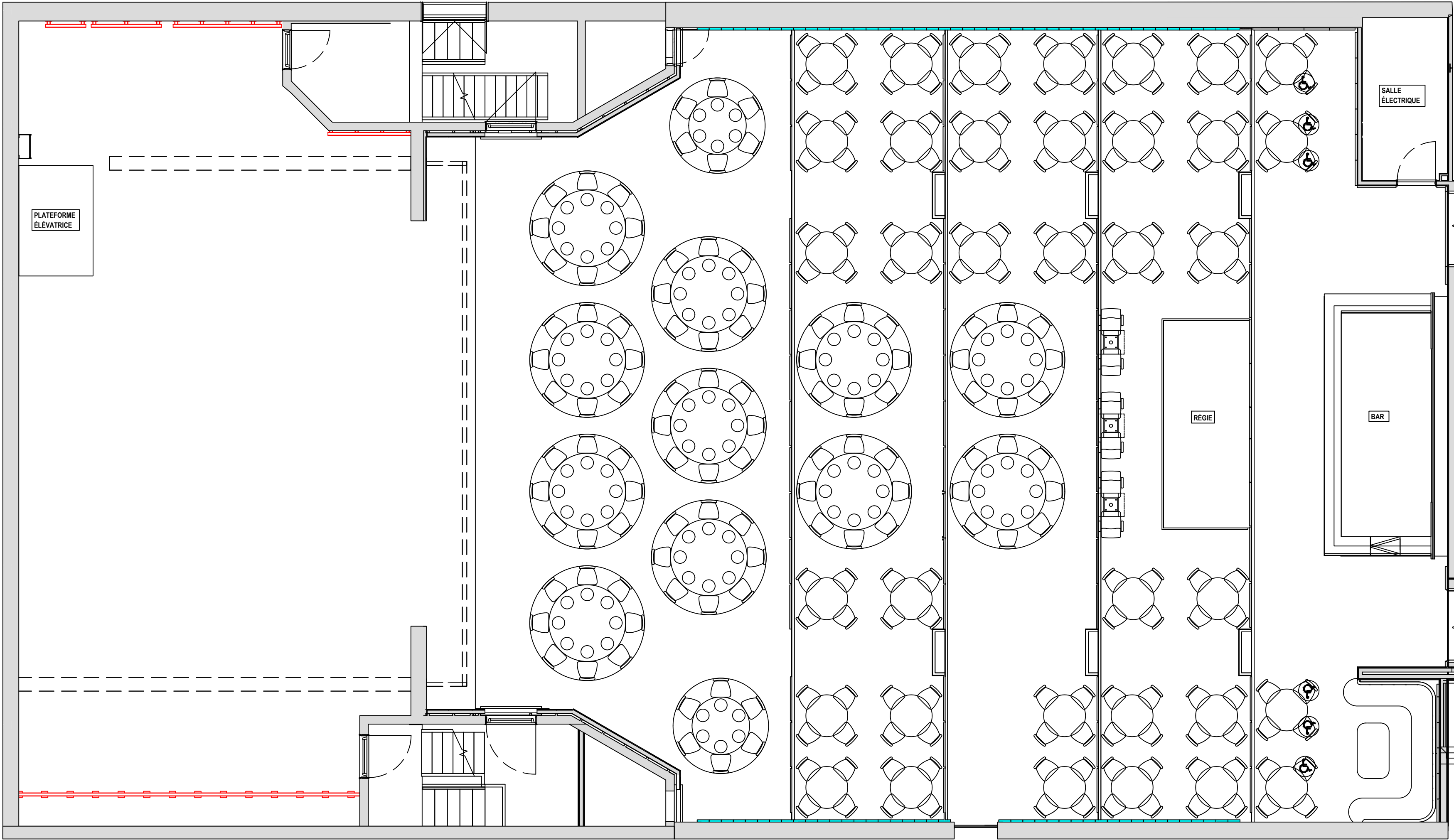
VOUS NE DEVEZ EN AUCUN CAS
UTILISER CE DESSIN À DES FINS DE
DIMENSIONNEMENT, DE CONSTRUCTION,
MÊME S'IL S'AGIT D'INCORPORER AUX
DÉTAILS DES PROFESSIONNELS.

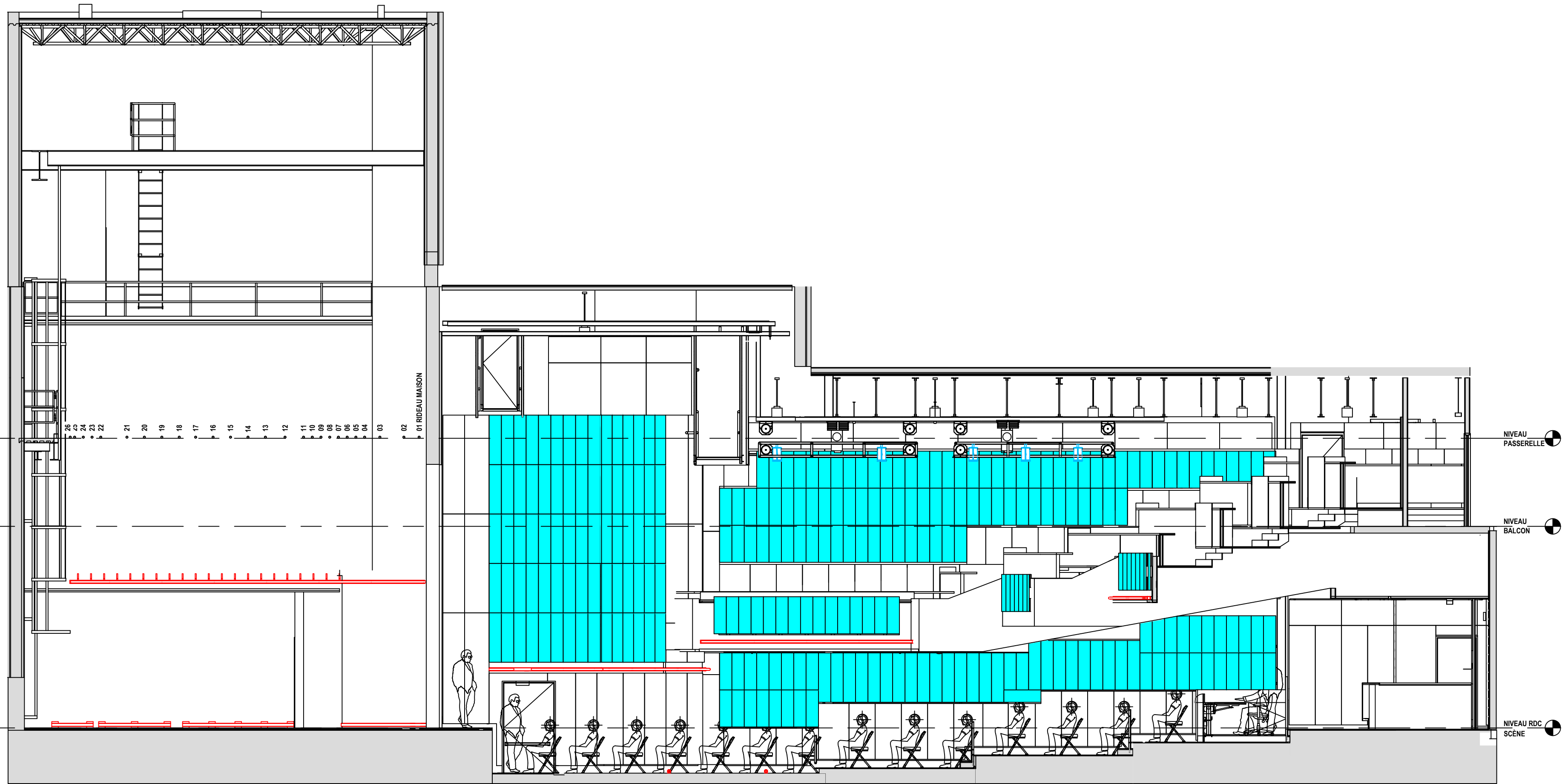
PROJET
ESPACE ST-DENIS
STUDIO CABARET
DESSINS TECHNIQUE
MONTREAL, QC

PLAN ET COUPE SALLE
CONFIGURATION
TABLES RONDES
OPTION 2

TZT-TSD-CO-107

QUANTITÉ DES TABLES	
TYPE DES TABLES	TABLES
TABLES RONDES 8 PERSONNES	11 TABLES
TABLES RONDES 6 PERSONNES	2 TABLES
TABLES RONDES 4 PERSONNES	38 TABLES
TABLES CARRÉES	3 TABLES



J:\Projects\00\MONTREAL\TSD5_202309_St-Denis_StudioCabaret_dessins_techniques\Autocad\ORIGINAL\ARCHITECTURE\T2T-ESPACE ST-DENIS_STUDIO CABARET_CONFIGURATION.dwg

- VOUS NE DEVEZ EN AUCUN CAS
UTILISER CE DESSIN À DES FINS DE
SOUSSION OU DE CONSTRUCTION
À MOINS QU'IL SOIT INCORPORÉ AUX
DESSINS DES PROFESSIONNELS.

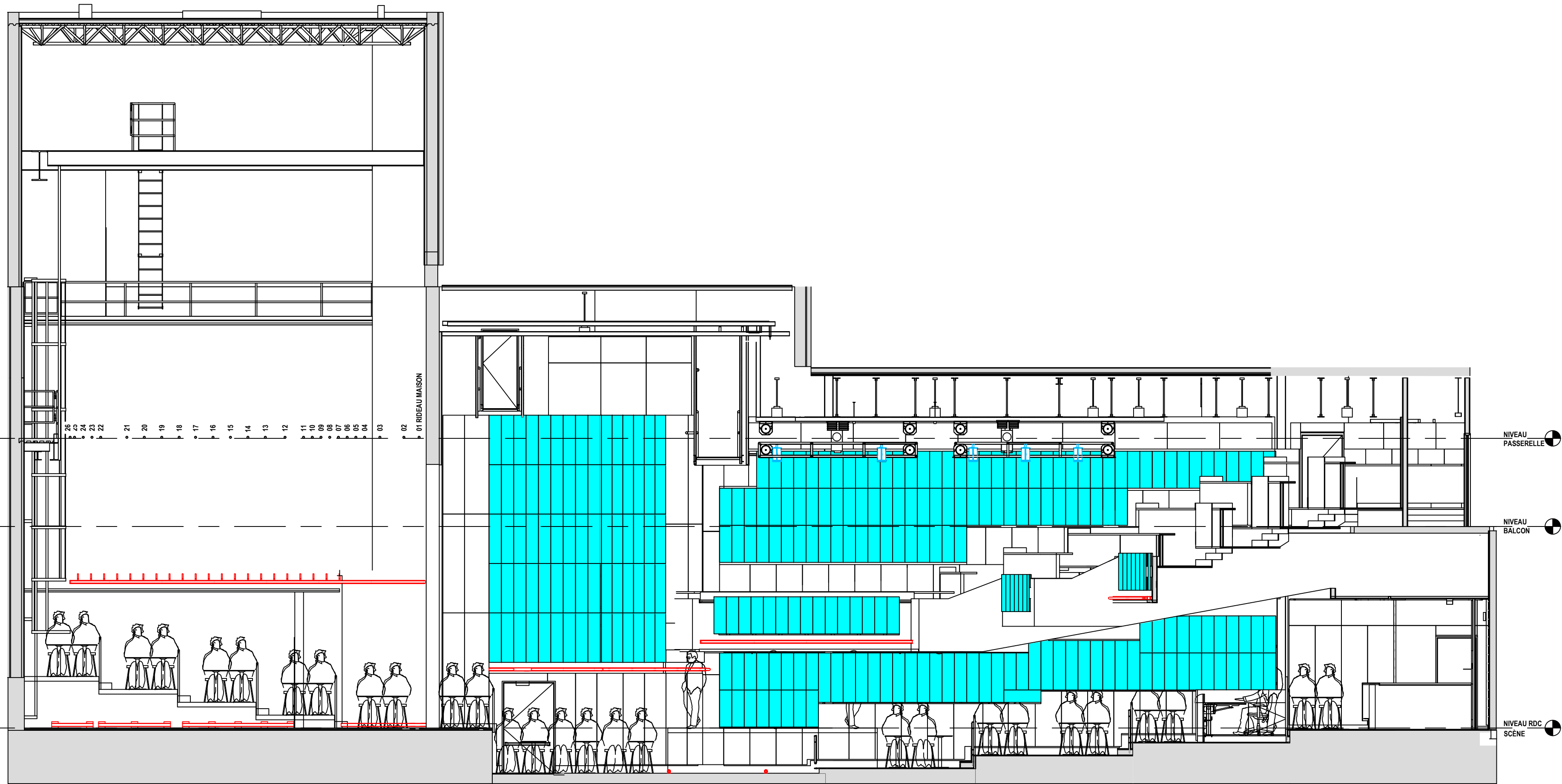
933	933
934	934
935	935
936	936
937	937
938	938
939	939
940	940
941	941
942	942
943	943
944	944
945	945
946	946
947	947
948	948
949	949
950	950
951	951
952	952
953	953
954	954
955	955
956	956
957	957
958	958
959	959
960	960
961	961
962	962
963	963
964	964
965	965
966	966
967	967
968	968
969	969
970	970
971	971
972	972
973	973
974	974
975	975
976	976
977	977
978	978
979	979
980	980
981	981
982	982
983	983
984	984
985	985
986	986
987	987
988	988
989	989
990	990
991	991
992	992
993	993
994	994
995	995
996	996
997	997
998	998
999	999

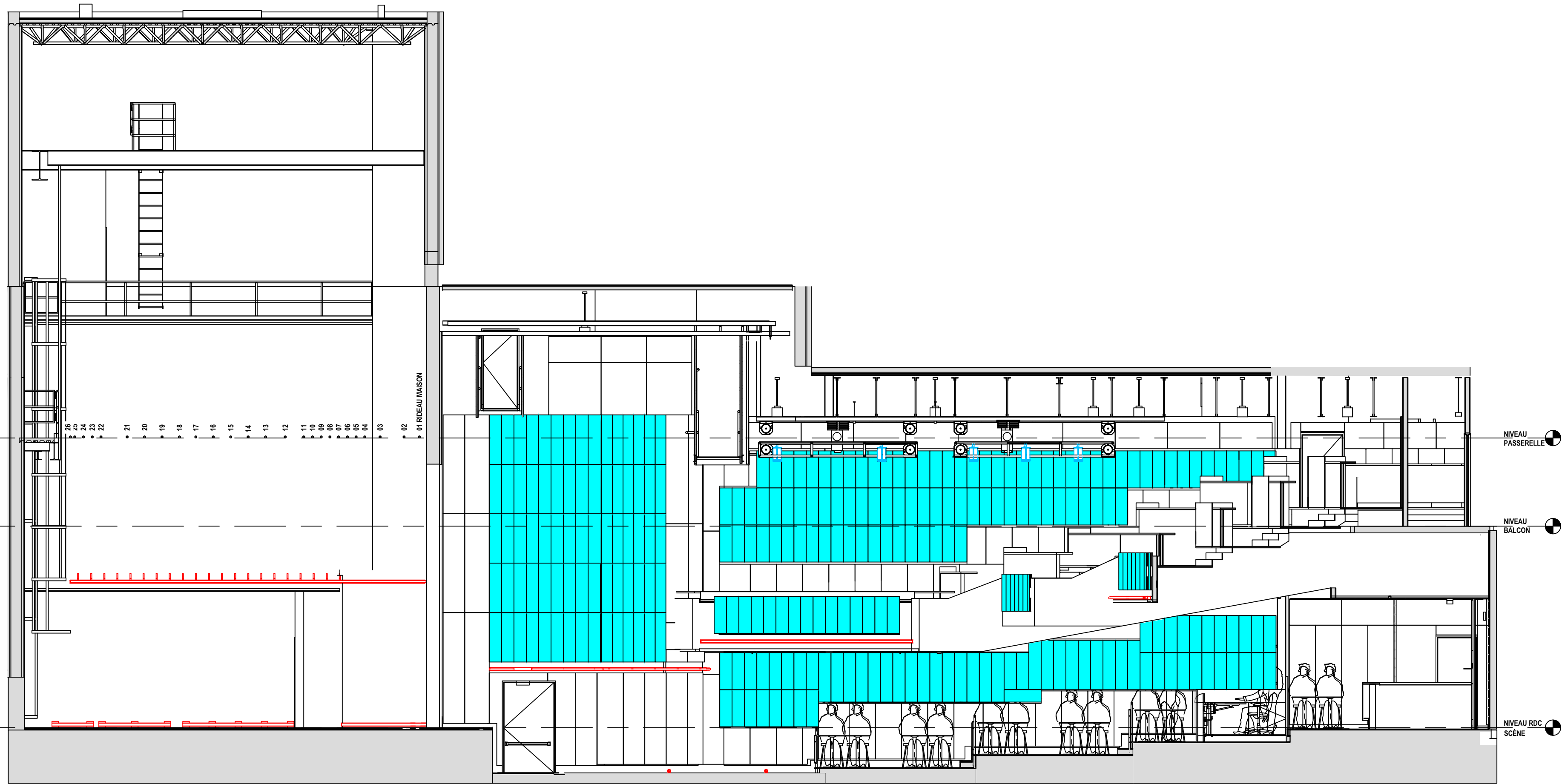
ESPACE ST-DENIS
STUDIO CABARET
DESSINS TECHNIQUE
MONTRÉAL, QC

PLAN ET COUPE SALLE
CONFIGURATION
ITALIENNE

DESSINÉ PAR	
M.C.	
DATE DE CRÉATION	
2023-06-09	
ÉCHELLE	FORMAT
1:75	A1
NUMÉRO DESSIN	

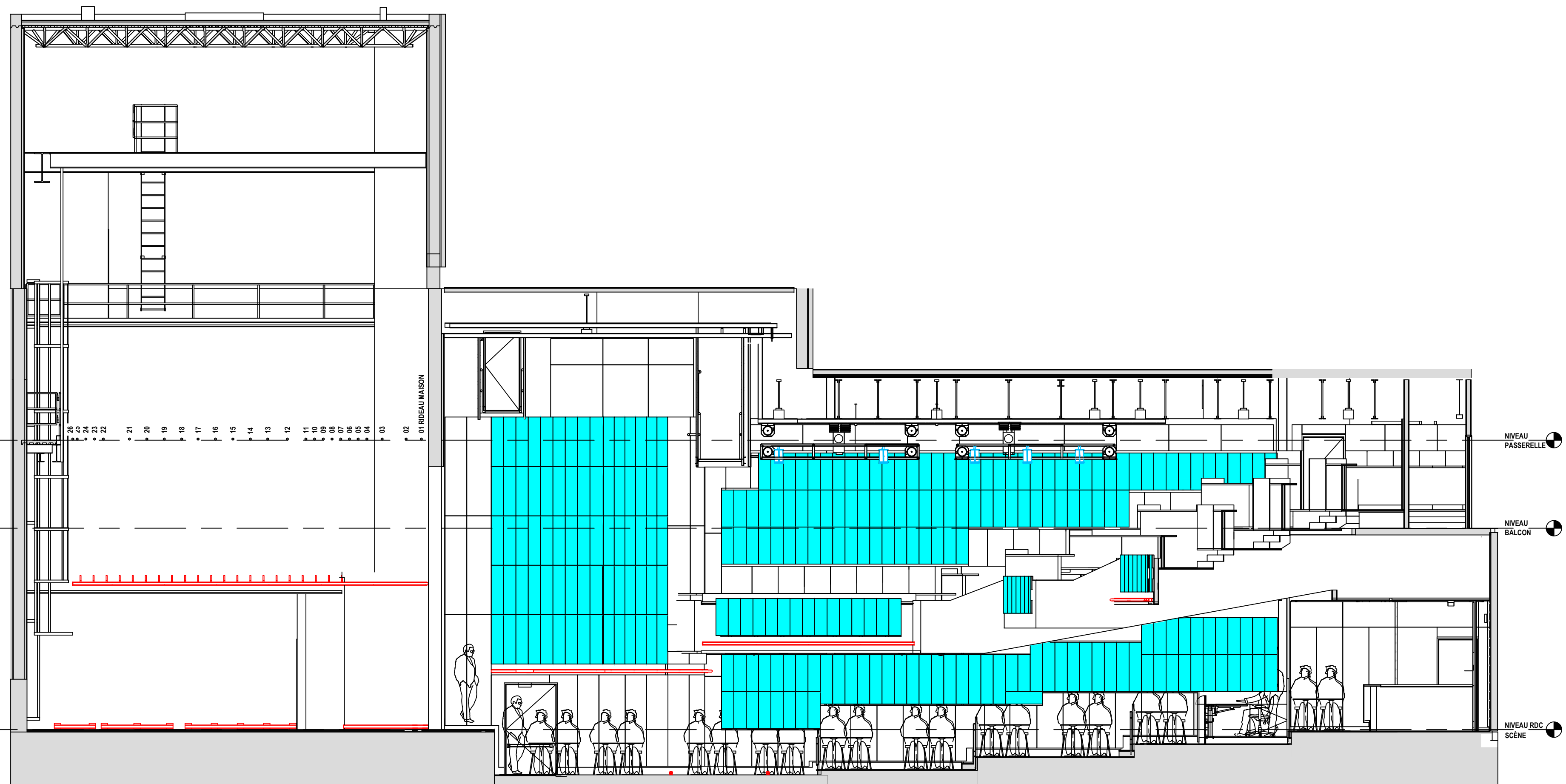
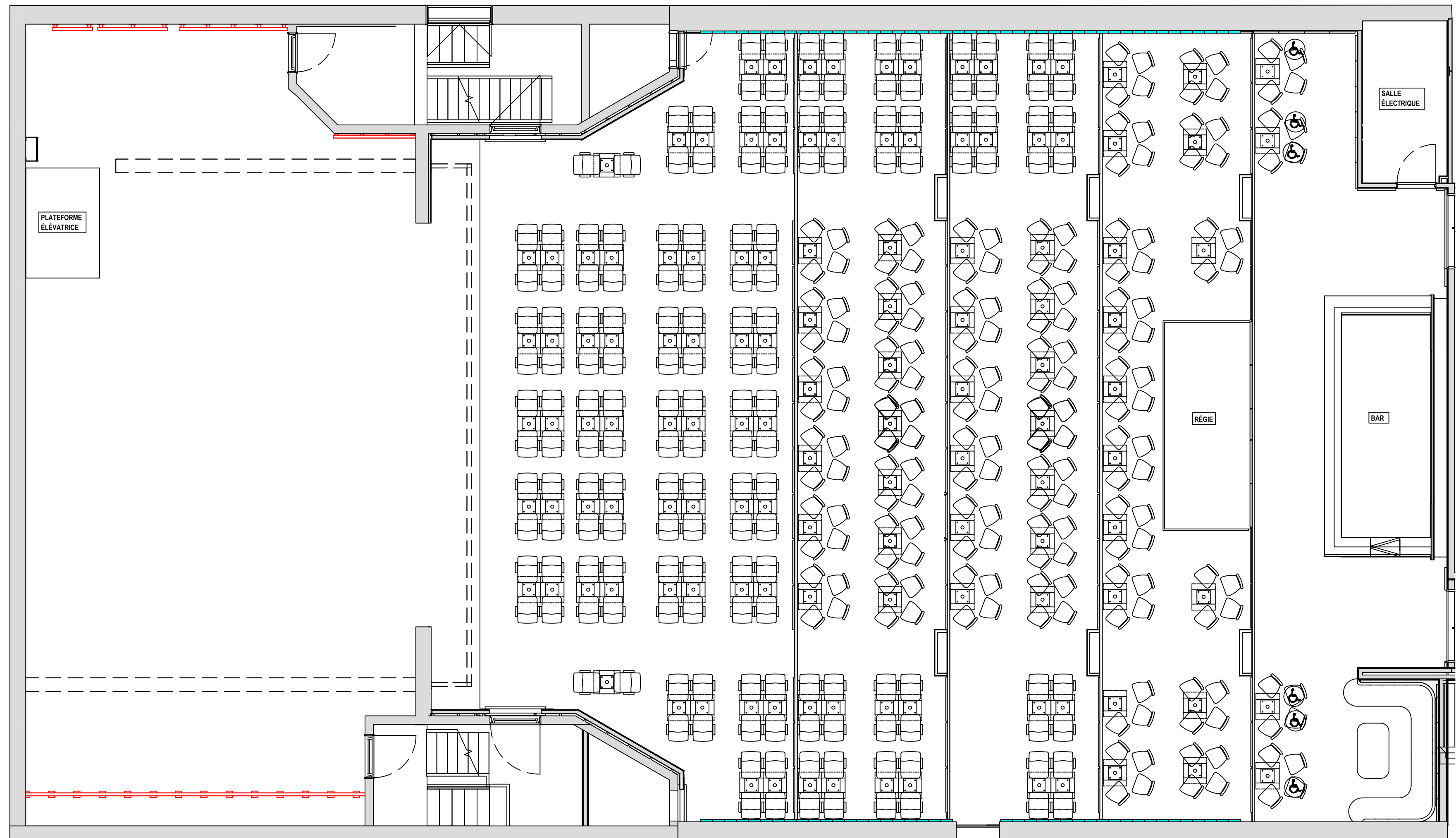
TZT-TSD-CO-108

J:\Projects\00\MONTREAL\TSD5_202309_St-Denis_StudioCabaret_dessins_techniques\Autocad\ORIGINAL\ARCHITECTURE\T2T-ESPACE ST-DENIS_STUDIO CABARET_CONFIGURATION.dwg

J:\Projects\00\MONTREAL\TSD5_202309_St-Denis_StudioCabaret_dessins_techniques\Autocad\ORIGINAL\ARCHITECTURE\T2T-ESPACE ST-DENIS_STUDIO CABARET_CONFIGURATION.dwg

TZT-TSD-CO-110

CAPACITÉ CONFIGURATION COCKTAIL ET REPAS			
SECTIONS	FAUTEUILS	FAUTEUILS ROULANTS	TABLES
PARTERRE	340	6	126
BALCON	120	0	0
TOTAL	460	6	126



5524, rue Saint-Patrick, Bureau 505
Montréal (Qc) H4E 1A8 CANADA
Téléphone : (514) 843-7473
Télécopieur : (514) 843-3815
Courriel : info@trizart-alliance.com

1810 E Sahara Ave., Suite 725
Las Vegas NV 89104 U.S.A.
Téléphone : (702) 614-6850
Télécopieur : (702) 614-8883
Courriel : info@trizart-alliance.com

NOTES

- CE DESSIN VOUS EST ACHEMINÉ À
TITRE DE RÉFÉRENCE SEULEMENT.

- AUCUNE DIMENSION NE DOIT ÊTRE MESURÉE SUR CE DESSIN.

- LES PROFESSIONNELS DOIVENT VÉRIFIER QUE TOUTES LES DIMENSIONS SONT CONFORMES AU C.N.B. OU TOUS AUTRES RÈGLEMENTS ET NORMES POUVANT S'Y APPLIQUER.

- SI DES ERREURS OU DES OMISSIONS SONT RELEVÉES, LE PROFESSIONNEL DOIT EN INFORMER LE CONSULTANT LE PLUS RAPIDEMENT POSSIBLE.

- VOUS NE DEVEZ EN AUCUN CAS
UTILISER CE DESSIN À DES FINS DE
SOUMISSION OU DE CONSTRUCTION,
À MOINS QU'IL SOIT INCORPORÉ AUX
DESSINS DES PROFESSIONNELLS.

[illegible]

PROJET

ESPACE ST-DENIS
STUDIO CABARET
DESSINS TECHNIQUE
MONTRÉAL, QC

TITRE

PLAN ET COUPE SALLE
CONFIGURATION
COCKTAIL ET REPAS

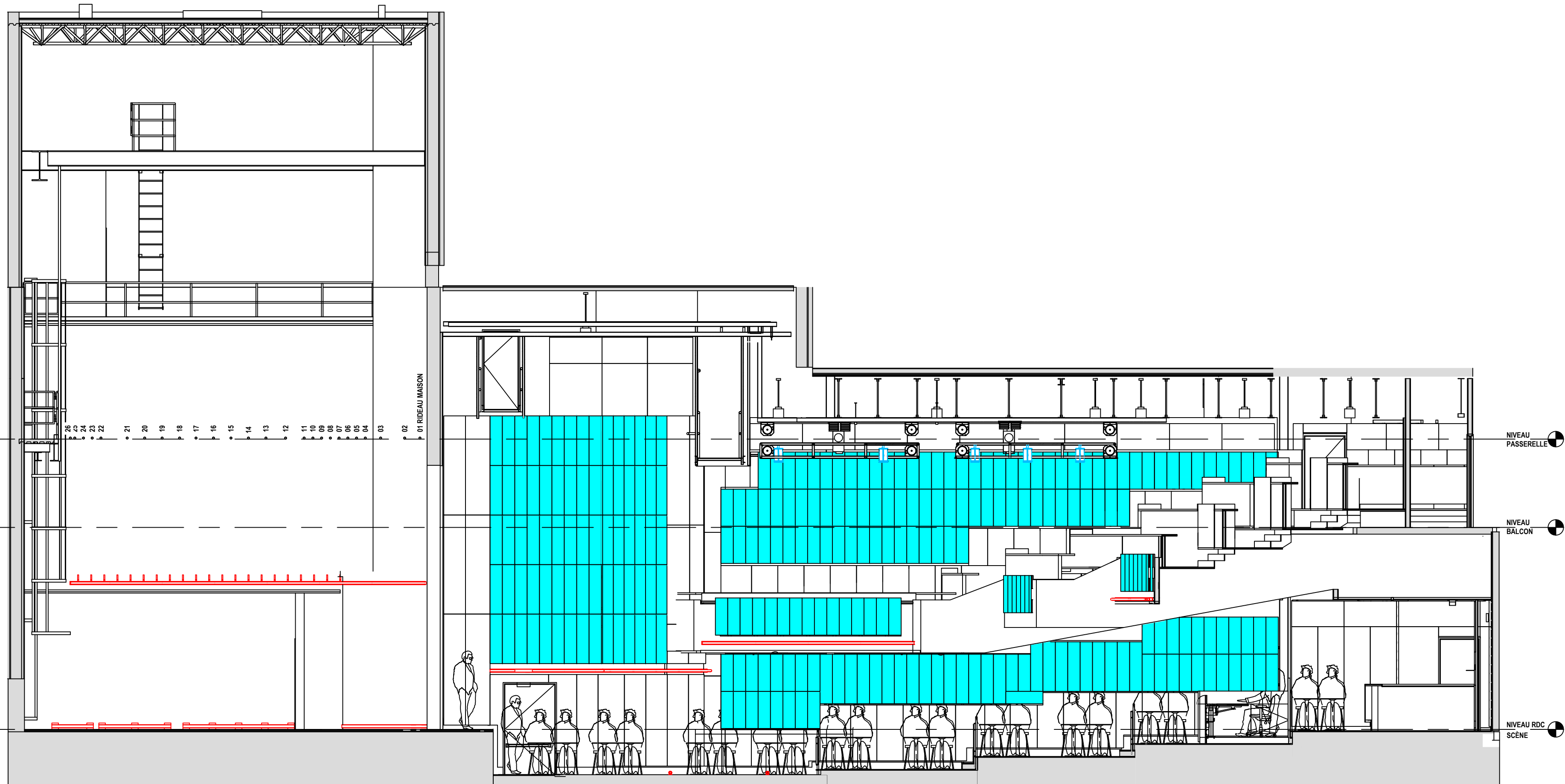
DESSINÉ PAR
M.C.

DATE DE CRÉATION
2023-06-09

ÉCHELLE	FORMAT
1:75	A1

NUMÉRO DESSIN

TZT-TSD-CO-111

J:\Projects\00\MONTREAL\TSD5_202309_St-Denis_StudioCabaret_dessins_techniques\Autocad\ORIGINAL\ARCHITECTURE\T2T-ESPACE ST-DENIS_STUDIO CABARET_CONFIGURATION.dwg

CE DESSIN VOUS EST ACHEMINÉ À
TITRE DE RÉFÉRENCE SEULEMENT.

AUCUNE DIMENSION NE DOIT ÊTRE
MESURÉE SUR CE DESSIN.

LES PROFESSIONNELS DOIVENT
VÉRIFIER QUE TOUTES LES
DIMENSIONS SONT CONFORMES AU
C.N.B. OU TOUTS AUTRES
RÈGLEMENTS ET NORMES POUVANT
S'Y APPLIQUER.

SI DES ERREURS OU DES OMISSIONS SONT RELEVÉES, LE PROFESSIONNEL DOIT EN INFORMER LE CONSULTANT LE PLUS RAPIDEMENT POSSIBLE.

VOUS NE DEVEZ EN AUCUN CAS
UTILISER CE DESSIN À DES FINS DE
SOUMISSION OU DE CONSTRUCTION,
À MOINS QU'IL SOIT INCORPORÉ AUX
DESSINS DES PROFESSIONNELS.

0000	0000
0001	0001
0002	0002
0003	0003
0004	0004
0005	0005
0006	0006
0007	0007
0008	0008
0009	0009
0010	0010
0011	0011
0012	0012
0013	0013
0014	0014
0015	0015
0016	0016
0017	0017
0018	0018
0019	0019
0020	0020
0021	0021
0022	0022
0023	0023
0024	0024
0025	0025
0026	0026
0027	0027
0028	0028
0029	0029
0030	0030
0031	0031
0032	0032
0033	0033
0034	0034
0035	0035
0036	0036
0037	0037
0038	0038
0039	0039
0040	0040
0041	0041
0042	0042
0043	0043
0044	0044
0045	0045
0046	0046
0047	0047
0048	0048
0049	0049
0050	0050
0051	0051
0052	0052
0053	0053
0054	0054
0055	0055
0056	0056
0057	0057
0058	0058
0059	0059
0060	0060
0061	0061
0062	0062
0063	0063
0064	0064
0065	0065
0066	0066
0067	0067
0068	0068
0069	0069
0070	0070
0071	0071
0072	0072
0073	0073
0074	0074
0075	0075
0076	0076
0077	0077
0078	0078
0079	0079
0080	0080
0081	0081
0082	0082
0083	0083
0084	0084
0085	0085
0086	0086
0087	0087
0088	0088
0089	0089
0090	0090
0091	0091
0092	0092
0093	0093
0094	0094
0095	0095
0096	0096
0097	0097
0098	0098
0099	0099

ESPACE ST-DENIS
STUDIO CABARET
DESSINS TECHNIQUE
MONTREAL, QC

PLAN BAR / TERRASSE
CONFIGURATION
40 CHAISES

M.C.

2023-06-09

FORMAT

1:60

A1

TZT-TSD-CO-113



CE DESSIN VOUS EST ACHEMINÉ À
TITRE DE RÉFÉRENCE SEULEMENT.

AUCUNE DIMENSION NE DOIT ÊTRE
MESURÉE SUR CE DESSIN.

LES PROFESSIONNELS DOIVENT
VÉRIFIER QUE TOUTES LES
DIMENSIONS SONT CONFORMES AU
SANS N'ÊTRE PAS EN RETARD
DES RÈGLEMENTS ET AUTRES POUVANT
S'Y APPLIQUER.

SI DES ERREURS OU DES
OMISSIONS SONT RÉVÉLÉES, LE
PROPRIÉTAIRE DOIT EN INFORMER
LE CONSULTANT LE PLUS
RAPIDEMENT POSSIBLE.

VOUS NE DEVEZ EN AUCUN CAS
UTILISER CE DESSIN À DES FINS DE
SOUSSION OU DE CONSTRUCTION,
MÊME SI IL VOUS EST INCORPORÉ AUX
DESSINS DES PROFESSIONNELLS.

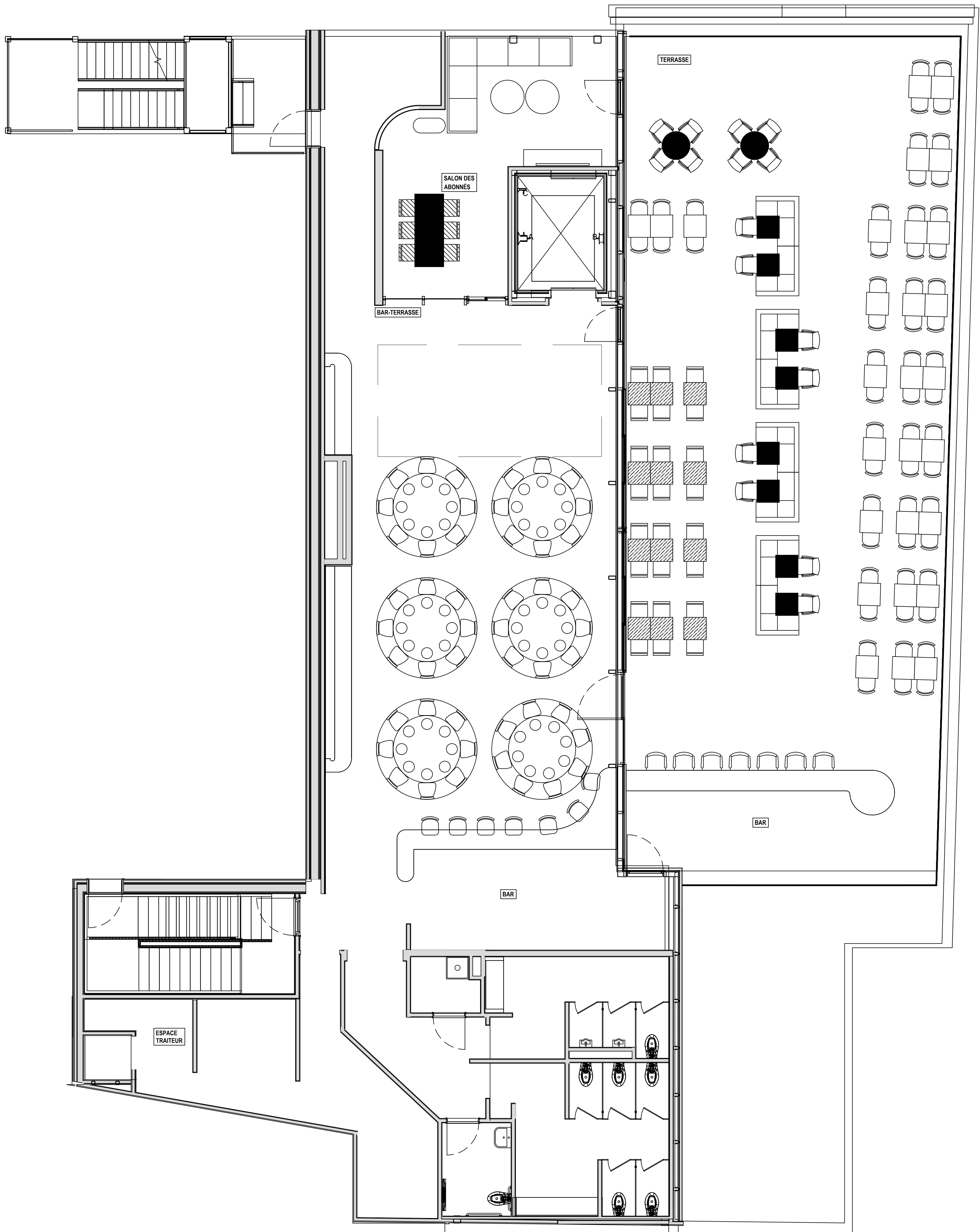
[illegible]

ESPACE ST-DENIS
STUDIO CABARET
DESSINS TECHNIQUE
MONTRÉAL, QC

PLAN BAR / TERRASSE
CONFIGURATION
48 CHAISES

DESSINÉ PAR M.C.	
DATE DE CRÉATION 2023-06-09	
ÉCHELLE 1:60	FORMAT A1
NUMÉRO DESSIN	

TZT-TSD-CO-114



CE DESSIN VOUS EST ACHEMINÉ À
TITRE DE RÉFÉRENCE SEULEMENT.

AUCUNE DIMENSION NE DOIT ÊTRE
MESURÉE SUR CE DESSIN.

LES PROFESSIONNELS DOIVENT
VÉRIFIER QUE TOUTES LES
DIMENSIONS SONT CONFORMES AU
SANS AUCUN DES AUTRES
RÈGLEMENTS ET NORMES POUVANT
S'Y APPLIQUER.

SI DES ERREURS OU DES
OMISSIONS SONT RÉVÉLÉES, LE
PROPRIÉTAIRE DOIT EN INFORMER
LE CONSULTANT LE PLUS
RAPIDEMENT POSSIBLE.

VOUS NE DEVEZ EN AUCUN CAS
UTILISER CE DESSIN À DES FINS DE
SOUSSION OU DE CONSTRUCTION,
MÊME SI IL VOUS EST INCORPORÉ AUX
DESSINS DES PROFESSIONNELLS.

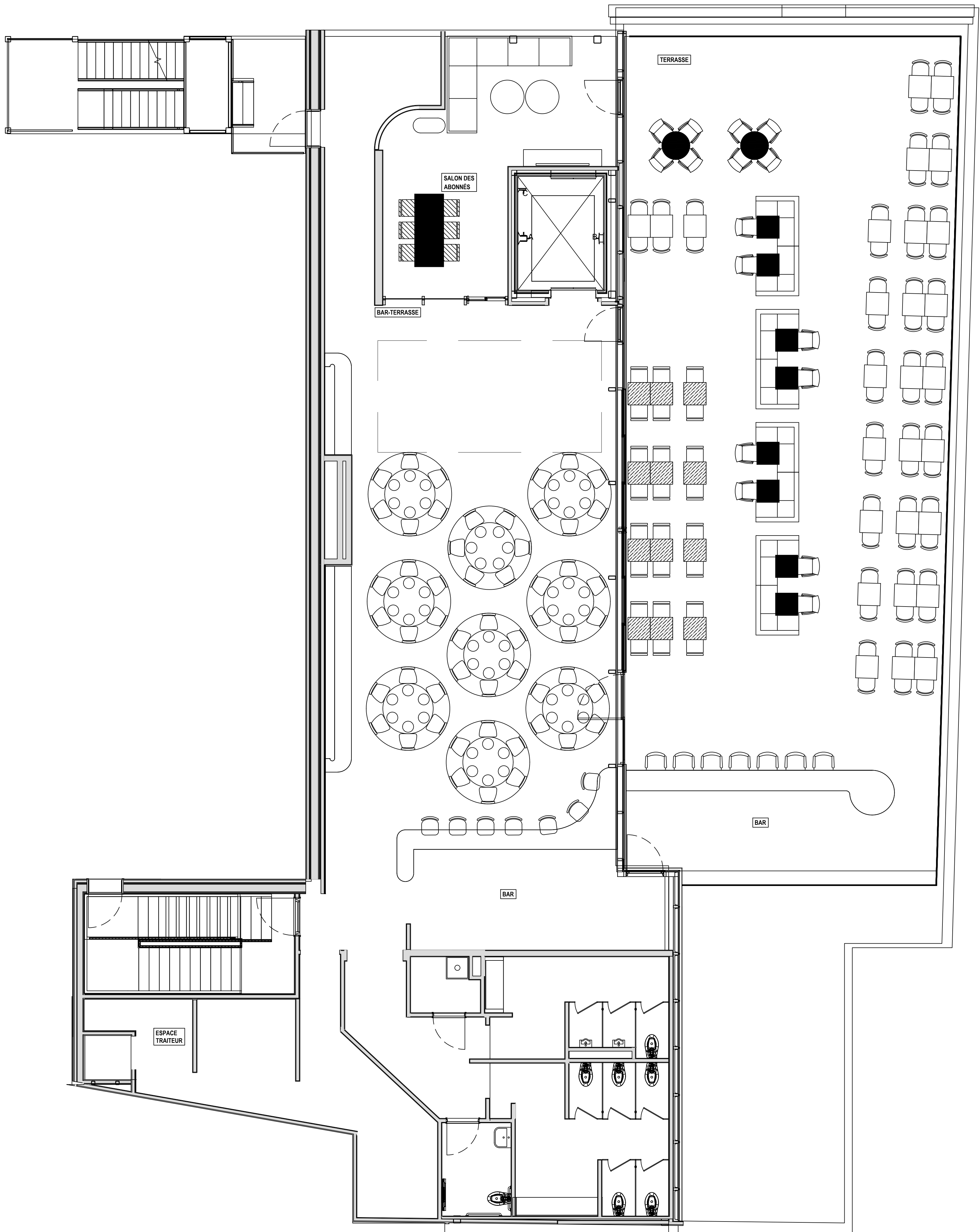
[illegible]

ESPACE ST-DENIS
STUDIO CABARET
DESSINS TECHNIQUE
MONTREAL, QC

PLAN BAR / TERRASSE
CONFIGURATION
54 CHAISES

DESSINÉ PAR	
M.C.	
DATE DE CRÉATION	
2023-06-09	
ÉCHELLE	FORMAT
1:60	A1
NUMÉRO DESSIN	

TZT-TSD-CO-115



CE DESSIN VOUS EST ACHEMINÉ À
TITRE DE RÉFÉRENCE SEULEMENT.

AUCUNE DIMENSION NE DOIT ÊTRE
MESURÉE SUR CE DESSIN.

LES PROFESSIONNELS DOIVENT
VÉRIFIER QUE TOUTES LES
DIMENSIONS SONT CONFORMES AU
SANS AUCUN DES AUTRES
RÈGLEMENTS ET NORMES POUVANT
S'Y APPLIQUER.

SI DES ERREURS OU DES
OMISSIONS SONT RÉVÉLÉES, LE
PROPRIÉTAIRE DOIT INFORMER
LE CONSULTANT LE PLUS
RAPIDEMENT POSSIBLE.

VOUS NE DEVEZ EN AUCUN CAS
UTILISER CE DESSIN À DES FINS DE
SOUSSION OU DE CONSTRUCTION,
MÊME SI IL VOUS EST INCORPORÉ AUX
DESSINS DES PROFESSIONNELLS.

[illegible]

ESPACE ST-DENIS
STUDIO CABARET
DESSINS TECHNIQUE
MONTREAL, QC

PLAN BAR / TERRASSE
CONFIGURATION
56 CHAISES

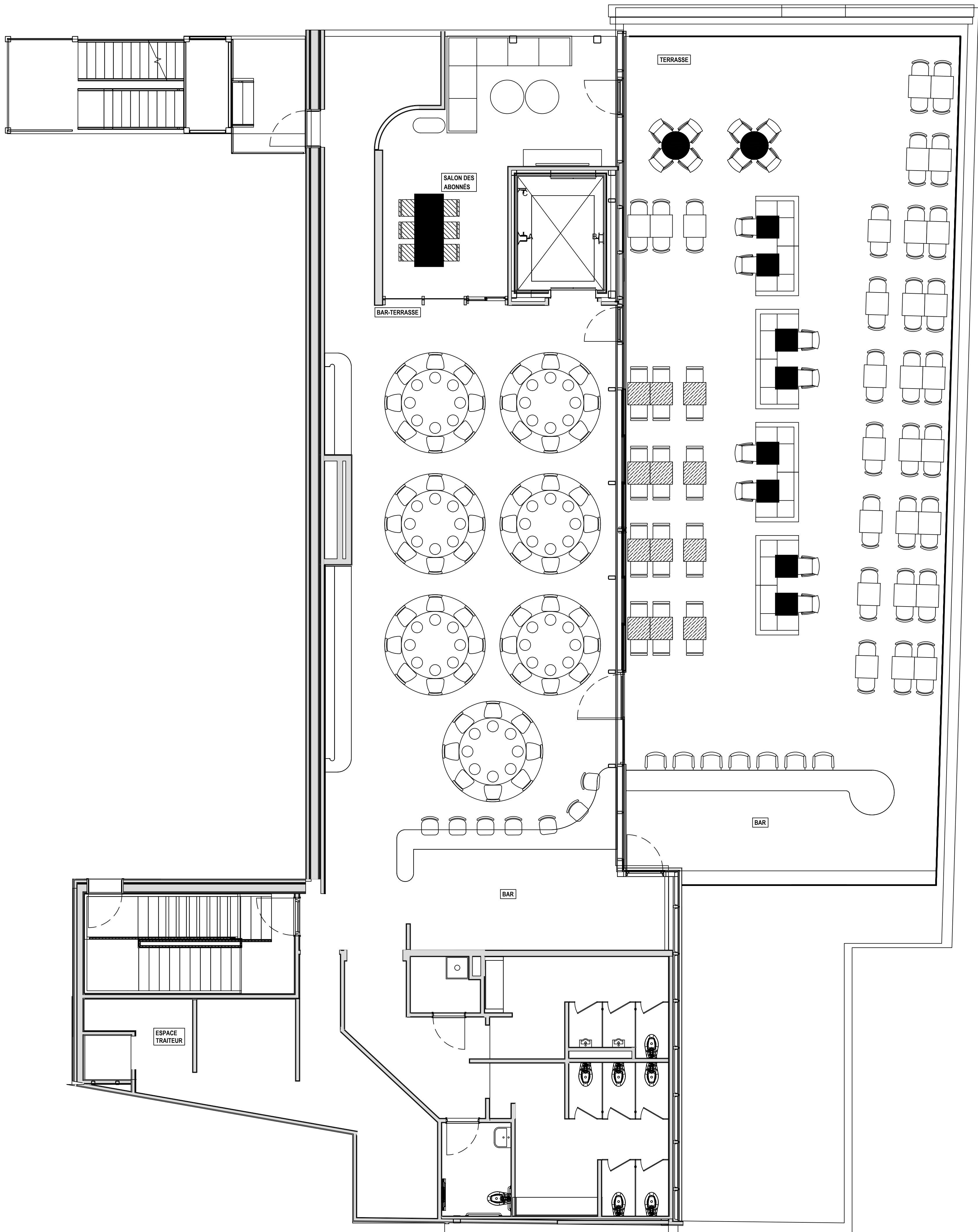
DESSINÉ PAR
M.C.

DATE DE CRÉATION
2023-06-09

ECHELLE	FORMAT
1:60	A1

NUMÉRO DESSIN

TZT-TSD-CO-116



VOUS NE DEVEZ EN AUCUN CAS
UTILISER CE DESSIN À DES FINS DE
SOUMISSION OU DE CONSTRUCTION,
À MOINS QU'IL SOIT INCORPORÉ AUX
DESSINS DES PROFESSIONNELS.

ESPACE ST-DENIS
STUDIO CABARET
DESSINS TECHNIQUE
MONTREAL, QC

PLAN BAR / TERRASSE
CONFIGURATION
60 CHAISES

TJT-TSD-CO-117